

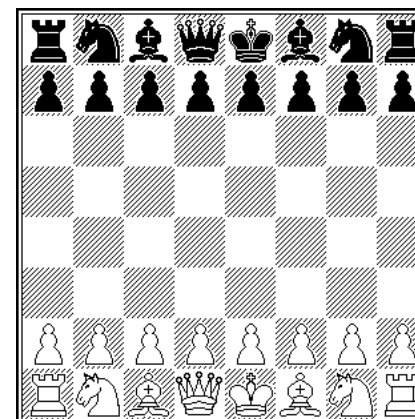


# Extraliga 2024/2025



Zpravodaj č. 4

26. 01. 2025



Výsledky 5. a 6. kola

**Kontakt na vedoucího soutěže:**

Ing. Martin Šmajzr, Polní 1339, 562 06 Ústí nad Orlicí 6

☎ mobil: 605 158 028, ✉ smajzr@email.cz, <http://www.chess.cz/extraliga/aktuality/>

**EXTRALIGA 2024/2025**  
**VÝSLEDKY 5. KOLA HRANÉHO 25. 01. 2025**

**EXTRALIGA 2024/2025**  
**VÝSLEDKY 6. KOLA HRANÉHO 26. 01. 2025**

**GASCO Pardubice – 1. Novoborský ŠK**

Rozhodčí: Sikora Jan

1. Delgerdalai B.	H	2331	0:1	Navara D.	2671
2. Gloser D.		2350	1/2	Grandelius N.	C 2639
3. Bouška J.		2267	0:1	Ragger M.	C 2580
4. Ludvík T.		2226	1/2	Žilka Š.	2525
5. Jedlička A.		2106	0:1	Bartel M.	C 2625
6. Mojžíš J.		2102	0:1	Kriebel T.	2510
7. Stoček M.		2090	1/2	Baláček T.	2339
8. Vařejko J.		2076	0:1	Kulhánek T.	2313

**1.5 : 6.5**

**Sigil Fund Pardubice – ŠŠ Vávra a Černoušek Unichess**

Rozhodčí: Sikora Jan

1. Movsesjan S.	C	2590	1/2	Michalík P.	2558
2. Hráček Z.		2539	1/2	Haring F.	C 2469
3. Neugebauer M. C	2509	1:0	Černoušek L.	2428	
4. Němec J.		2417	1:0	Bernáček J.	2508
5. Votava J.		2448	1:0	Jurčík M.	C 2411
6. Shagbazyan T. C	2416	1:0	Kourousis E.	2378	
7. Jareš M.		2285	0:1	Rýdl J.	2398
8. Bujnoch R.		2332	0:1	Jurčík M.	C 2349

**5 : 3**

**ŠŠ Vávra a Černoušek Unichess – GASCO Pardubice**

Rozhodčí: Sikora Jan

1. Michalík P.		2558	1:0	Delgerdalai B.	H 2331
2. Haring F.	C	2469	1:0	Gloser D.	2350
3. Černoušek L.		2428	1/2	Bouška J.	2267
4. Bernáček J.		2508	1:0	Ludvík T.	2226
5. Jurčík M.	C	2411	1:0	Červený P.	H 2273
6. Kourousis E.		2378	0:1	Brožka K.	2239
7. Rýdl J.		2398	0:1	Ríha V.	2275
8. Jurčík M.	C	2349	1/2	Jiroušek J.	2047

**5 : 3**

**1. Novoborský ŠK – Sigil Fund Pardubice**

Rozhodčí: Sikora Jan

1. Navara D.		2671	1:0	Movsesjan S.	C 2590
2. Grandelius N.	C	2639	1:0	Hráček Z.	2539
3. Ragger M.	C	2580	1/2	Neugebauer M. C	2509
4. Žilka Š.		2525	1/2	Němec J.	2417
5. Bartel M.	C	2625	1/2	Votava J.	2448
6. Kriebel T.		2510	1/2	Shagbazyan T. C	2416
7. Baláček T.		2339	1:0	Vrána J.	2344
8. Kulhánek T.		2313	1/2	Bujnoch R.	2332

**5.5 : 2.5**

**Slavia Kroměříž – ŠK Zikuda Turnov Šachový klub Moravská Slavia – Výstaviště Lysá nad Labem**

Rozhodčí: Huňa Rostislav

1. Kozák Á.	C	2595	1:0	Rodshtein M.	C 2635
2. Sankalp G.	C	2550	1/2	Finěk V.	2483
3. Gonda L.	C	2485	0:1	Kantans T.	C 2486
4. Babula V.		2497	1:0	Hrbek Š.	2409
5. Rubeš J.		2449	1/2	Šimáček P.	2426
6. Mládek R.		2384	1/2	Vlasák L.	2451
7. Bureš J.		2402	1/2	Ftáčník L.	C 2440
8. Babula V.		2322	1:0	Ponižil C.	2455

**5 : 3**

Rozhodčí: Šmajzrová Dominika

1. Saric I.	C	2667	1/2	Eljanov P.	C 2656
2. Hakobyan A.	C	2634	1/2	Vykouk J.	2470
3. Krejčí J.		2543	0:1	Samunenkov I. C	2541
4. Dragnev V.	C	2563	1/2	Plát V.	2459
5. Polák T.		2469	1/2	Kraus T.	2444
6. Kůsa J.		2405	1/2	Baklan V.	C 2554
7. Roubalík J.		2319	1/2	Vološin L.	2371
8. Zeman M.		2317	1/2	Červený M.	2324

**3.5 : 4.5**

**Výstaviště Lysá nad Labem – Slavia Kroměříž**

Rozhodčí: Huňa Rostislav

1. Eljanov P.	C	2656	1/2	Kozák Á.	C 2595
2. Vykouk J.		2470	1:0	Sankalp G.	C 2550
3. Samunenkov I. C	2541	1:0	Gonda L.	C 2485	
4. Plát V.		2459	1/2	Babula V.	2497
5. Kraus T.		2444	1:0	Rubeš J.	2449
6. Baklan V.	C	2554	1:0	Mládek R.	2384
7. Půlpán J.		2407	0:1	Bureš J.	2402
8. Červený M.		2324	0:1	Babula V.	2322

**5 : 3**

**ŠK Zikuda Turnov – Šachový klub Moravská Slavia**

Rozhodčí: Šmajzrová Dominika

1. Rodshtein M.	C	2635	1/2	Saric I.	C 2667
2. Finěk V.		2483	0:1	Hakobyan A.	C 2634
3. Kantans T.	C	2486	1:0	Krejčí J.	2543
4. Hrbek Š.		2409	1:0	Dragnev V.	C 2563
5. Neuman P.		2434	1:0	Polák T.	2469
6. Šimáček P.		2426	1/2	Kůsa J.	2405
7. Ftáčník L.	C	2440	1/2	Zeman M.	2317
8. Ponižil C.		2455	1/2	Pisk P.	2302

**4.5 : 3.5**

**OAZA loznice.cz – ŠK Slavoj Poruba**

Rozhodčí: Soukup Václav

1. Seemann J.	C	2488	1/2	Teclaf P.	C 2571
2. Švanda O.	H	2379	0:1	Nasuta G.	C 2497
3. Havelka J.		2356	1:0	Kempinski R. C	2562
4. Straka V.		2430	1/2	Cvek R.	2439
5. Cífk S.		2411	0:1	Hába P.	2429
6. Výprachtický D.		2317	1/2	Biolek R.	2415
7. Cuhra M.		2277	0:1	Rašík V.	2412
8. Svačina T.		2215	0:1	Velička P.	2332

**2.5 : 5.5**

**ŠK Líně – BŠŠ Frýdek-Místek**

Rozhodčí: Sunek Bohumír

1. Korpa B.	C	2542	0:1	Korobov A.	C 2627
2. Mihok O.	C	2536	1/2	Bernadskiy V. C	2545
3. Šmolík J.		2309	0:1	Krzyzanowski	C 2504
4. Petr M.		2476	1/2	Stalmach R.	2455
5. Seidl J.	H	2272	0:1	Zwardoń V.	2428
6. Klement L.		2252	0:1	Gnojek P.	2431
7. Turner R.		2074	0:1	Frank A.	2383
8. Šimůnek F.		2168	1:0	Rabatin J.	2310

**2 : 6**

**BŠŠ Frýdek-Místek – OAZA loznice.cz**

Rozhodčí: Soukup Václav

1. Korobov A.	C	2627	1:0	Seemann J.	C 2488
2. Bernadskiy V. C	2545	1/2	Švanda O.	H 2379	
3. Krzyzanowski	C	2504	1/2	Havelka J.	2356
4. Petr M.		2476	1/2	Straka V.	2430
5. Zwardoń V.		2428	1:0	Hollan M.	2332
6. Gnojek P.		2431	1/2	Cífk S.	2411
7. Frank A.		2383	1:0	Výprachtický D.	2317
8. Rabatin J.		2310	1/2	Hollan P.	H 2224

**5 : 3**

**ŠK Slavoj Poruba – ŠK Líně**

Rozhodčí: Sunek Bohumír

1. Teclaf P.	C	2571	1/2	Korpa B.	C 2542
2. Nasuta G.	C	2497	1:0	Mihok O.	C 2536
3. Kempinski R. C	2562	1/2	Stínka J.	H 2362	
4. Cvek R.		2439	1:0	Šmolík J.	2309
5. Hába P.		2429	1/2	Petr M.	2476
6. Biolek R.		2415	1:0	Klement L.	2252
7. Rašík V.		2412	1/2	Flajšman P.	2188
8. Velička P.		2332	1:0	Michálek J.	2237

**6 : 2**

**TABULKA PO 5. KOLE**

Poř.	Družstvo	Záp	V	R	P	Body	Skóre	Poč. výher
1.	Sigil Fund Pardubice	6	5	0	1	15	28.5 : 19.5	19
2.	1. Novoborský ŠK	5	4	0	1	12	26 : 14	15
3.	Šachový klub Moravská Slavia	5	4	0	1	12	24 : 16	12
4.	Výstaviště Lysá nad Labem	5	4	0	1	12	21.5 : 18.5	9
5.	Slavia Kroměříž	5	3	1	1	10	23.5 : 16.5	13
6.	BŠŠ Frýdek-Místek	5	3	0	2	9	22 : 18	13
7.	ŠK Slavoj Poruba	5	2	1	2	7	20.5 : 19.5	7
8.	ŠK Zikuda Turnov	5	2	1	2	7	20 : 20	10
9.	OAZA loznice.cz	5	1	0	4	3	15.5 : 24.5	10
10.	GASCO Pardubice	6	1	0	5	3	17.5 : 30.5	9
11.	ŠŠ Vávra a Černoušek Unichess	5	0	1	4	1	16.5 : 23.5	7
12.	ŠK Líně	5	0	0	5	0	12.5 : 27.5	5

**TABULKA PO 6. KOLE**

Poř.	Družstvo	Záp	V	R	P	Body	Skóre	Poč. výher
1.	1. Novoborský ŠK	6	5	0	1	15	31.5 : 16.5	18
2.	Sigil Fund Pardubice	7	5	0	2	15	31 : 25	19
3.	Výstaviště Lysá nad Labem	6	5	0	1	15	26.5 : 21.5	13
4.	Šachový klub Moravská Slavia	6	4	0	2	12	27.5 : 20.5	13
5.	BŠŠ Frýdek-Místek	6	4	0	2	12	27 : 21	16
6.	Slavia Kroměříž	6	3	1	2	10	26.5 : 21.5	15
7.	ŠK Slavoj Poruba	6	3	1	2	10	26.5 : 21.5	11
8.	ŠK Zikuda Turnov	6	3	1	2	10	24.5 : 23.5	12
9.	ŠŠ Vávra a Černoušek Unichess	6	1	1	4	4	21.5 : 26.5	11
10.	OAZA loznice.cz	6	1	0	5	3	18.5 : 29.5	11
11.	GASCO Pardubice	7	1	0	6	3	20.5 : 35.5	11
12.	ŠK Líně	6	0	0	6	0	14.5 : 33.5	5

**HODNOCENÍ JEDNOTLIVCŮ****INFORMACE**

Poř.	Šach.	Jméno.	ELO	Družstvo	Body	%	Prům.	Rp
1.	6	Němec Jáchym	2417	Sigil Fund Pardubice	5.0 / 6	83.3	2449	2721
2.	9	Gnojek Petr	2431	BŠŠ Frýdek-Místek	5.0 / 6	83.3	2382	2655
3.	4	Navara David	2671	1. Novoborský ŠK	4.5 / 6	75.0	2550	2743
4.	1	Saric Ivan	2667	Šachový klub Moravská Slavia	4.5 / 6	75.0	2538	2731
5.	6	Bernášek Jan	2508	ŠŠ Vávra a Čermoušek Unichess	4.5 / 6	75.0	2408	2601
6.	11	Bartel Mateusz	2625	1. Novoborský ŠK	4.5 / 6	75.0	2377	2570
7.	2	Rodshstein Maxim	2635	ŠK Zikuda Turnov	4.0 / 6	66.7	2572	2697
8.	9	Ragger Markus	2580	1. Novoborský ŠK	4.0 / 6	66.7	2438	2563
9.	10	Bureš Jaroslav	2402	Slavia Kroměříž	4.0 / 6	66.7	2351	2476
10.	11	Babula Vlastimil	2322	Slavia Kroměříž	4.0 / 6	66.7	2302	2427
11.	12	Velička Petr	2332	ŠK Slavoj Poruba	4.0 / 6	66.7	2300	2425
12.	8	Brožka Karel	2239	GASCO Pardubice	3.5 / 4	87.5	2384	2720
13.	2	Korobov Anton	2627	BŠŠ Frýdek-Místek	3.5 / 6	58.3	2585	2642
14.	2	Nasuta Grzegorz	2497	ŠK Slavoj Poruba	3.5 / 6	58.3	2540	2597
15.	5	Vykouk Jan	2470	Výstaviště Lysá nad Labem	3.5 / 6	58.3	2500	2557
16.	4	Krejčí Jan	2543	Šachový klub Moravská Slavia	3.5 / 6	58.3	2476	2533
17.	6	Hába Petr	2429	ŠK Slavoj Poruba	3.5 / 6	58.3	2467	2524
18.	5	Cvek Robert	2439	ŠK Slavoj Poruba	3.5 / 6	58.3	2455	2512
19.	4	Hráček Zbyněk	2539	Sigil Fund Pardubice	3.5 / 6	58.3	2454	2511
20.	6	Babula Vlastimil	2497	Slavia Kroměříž	3.5 / 6	58.3	2450	2507
21.	8	Petr Martin	2476	ŠK Líně	3.5 / 6	58.3	2442	2499
22.	5	Straka Vojtěch	2430	OAZA loznice.cz	3.5 / 6	58.3	2437	2494
23.	9	Kraus Tomáš	2444	Výstaviště Lysá nad Labem	3.5 / 6	58.3	2437	2494
24.	7	Biolke Richard Jr.	2415	ŠK Slavoj Poruba	3.5 / 6	58.3	2402	2459
25.	10	Žilka Štěpán	2525	1. Novoborský ŠK	3.5 / 6	58.3	2395	2452
26.	7	Polák Tomáš	2469	Šachový klub Moravská Slavia	3.5 / 6	58.3	2392	2449
27.	10	Kůsa Jakub	2405	Šachový klub Moravská Slavia	3.5 / 6	58.3	2391	2448
28.	4	Dardha Daniel	2645	Výstaviště Lysá nad Labem	3.0 / 4	75.0	2534	2727
29.	5	Neugebauer Martin	2509	Sigil Fund Pardubice	3.0 / 4	75.0	2475	2668
30.	8	Shagbazyan Taron	2416	Sigil Fund Pardubice	3.0 / 4	75.0	2430	2623
31.	7	Janik Igor	2515	Slavia Kroměříž	3.0 / 4	75.0	2423	2616
32.	2	L'Ami Erwin	2614	Šachový klub Moravská Slavia	3.0 / 4	75.0	2417	2609
33.	13	Kriebel Tadeáš	2510	1. Novoborský ŠK	3.0 / 4	75.0	2340	2533
34.	11	Vlasák Lukáš	2451	ŠK Zikuda Turnov	3.0 / 4	75.0	2320	2513
35.	16	Kulhánek Tomáš	2313	1. Novoborský ŠK	3.0 / 5	60.0	2320	2392
36.	12	Zeman Matyáš	2317	Šachový klub Moravská Slavia	3.0 / 5	60.0	2298	2370
37.	1	Teclaf Pawel	2571	ŠK Slavoj Poruba	3.0 / 6	50.0	2593	2593
38.	3	Michalík Peter	2558	ŠŠ Vávra a Čermoušek Unichess	3.0 / 6	50.0	2554	2554
39.	7	Zwardoń Vojtěch	2428	BŠŠ Frýdek-Místek	3.0 / 6	50.0	2420	2420
40.	7	Jurčík Marián	2411	ŠŠ Vávra a Čermoušek Unichess	3.0 / 6	50.0	2412	2412
41.	9	Mládek Richard	2384	Slavia Kroměříž	3.0 / 6	50.0	2399	2398
42.	11	Rašík Vítězslav	2412	ŠK Slavoj Poruba	3.0 / 6	50.0	2332	2332
43.	5	Nguyen Thai Dai Van	2668	1. Novoborský ŠK	2.5 / 4	62.5	2604	2691
44.	1	Seemann Jakub	2488	OAZA loznice.cz	2.5 / 4	62.5	2530	2617
45.	3	Bernadskiy Vitaliy	2545	BŠŠ Frýdek-Místek	2.5 / 4	62.5	2512	2599
46.	6	Grandelius Nils	2639	1. Novoborský ŠK	2.5 / 4	62.5	2504	2591
47.	6	Hrbek Štěpán	2409	ŠK Zikuda Turnov	2.5 / 4	62.5	2499	2586
48.	2	Gumularz Szymon	2589	Slavia Kroměříž	2.5 / 4	62.5	2485	2572
49.	4	Krzyzanowski Marcin	2504	BŠŠ Frýdek-Místek	2.5 / 4	62.5	2441	2528
50.	8	Neuman Petr	2434	ŠK Zikuda Turnov	2.5 / 4	62.5	2406	2493
51.	10	Baklan Vladimir	2554	Výstaviště Lysá nad Labem	2.5 / 4	62.5	2369	2456
52.	7	Cifka Stanislav	2411	OAZA loznice.cz	2.5 / 4	62.5	2315	2401
53.	13	Bujnoch Radek	2332	Sigil Fund Pardubice	2.5 / 4	62.5	2300	2387
54.	16	Červený Martin	2324	Výstaviště Lysá nad Labem	2.5 / 4	62.5	2238	2325
55.	3	Stínka Jakub	2362	ŠK Líně	2.5 / 5	50.0	2548	2548
56.	11	Půlpán Jakub	2407	Výstaviště Lysá nad Labem	2.5 / 5	50.0	2315	2315
57.	5	Stalmach Richard	2455	BŠŠ Frýdek-Místek	2.5 / 6	41.7	2492	2435
58.	4	Havelka Josef	2356	OAZA loznice.cz	2.5 / 6	41.7	2485	2428
59.	3	Kempinski Robert	2562	ŠK Slavoj Poruba	2.5 / 6	41.7	2482	2425
60.	7	Plát Vojtěch	2459	Výstaviště Lysá nad Labem	2.5 / 6	41.7	2471	2414

Souhrn změn:

7. kolo: Unichess – Moravská Slavia začne v 10:00

7. kolo: Lysá nad Labem – Líně začne v 10:00

7. kolo: Turnov – OAZA začne v 10:00

Věnujte prosím zveřejňovaným změnám pozornost, kdyby nějaká v souhrnu nebyla, tak mě obratem kontaktujte.









**Teclaf, Pawel – Korpa, Bence  
Slavoj Poruba-SK Line,**

1. Nf3 d5 2. e3 g6 3. c4 e6 4. Nc3 Bg7 5. b3 Ne7 6. Ba3 Nbc6 7. d4 O-O 8. Re1 a5 9. Be2 Re8 10. O-O Nf5 11. Nb5 Bd7 12. Nc3 dxc4 13. bxc4 e5 14. d5 Nb4 15. Nd2 b6 16. Qb3 [0.5]

**Mihok, Oliver – Nasuta,  
Grzegorz**

**Slavoj Poruba-SK Line,**

1. d4 d5 2. Nc3 Nf6 3. Bf4 a6 4. e3 Bf5 5. Nf3 e6 6. Ne5 h6 7. Bd3 Bxd3 8. cxd3 Nfd7 9. Qb3 b5 10. a4 b4 11. Nxf7 Kxf7 12. Nxd5 Nc5 13. dxc5 Qxd5 14. Qxd5 exd5 15. d4 Ra7 16. h4 b3 17. Rh3 Nc6 18. Rf3 Ke6 19. Kd2 Be7 20. Rh1 Rb8 21. Rhh3 Rb4 22. Rhg3 Rc4 23. Rg6+ Kd7 24. Kd1 Rc2 25. e4 Rxb2 26. exd5 Nxd4 27. Re3 Rxf2 28. Rxc7 Nf5 29. c6+ Ke8 30. Rg8+ Kf7 31. Rb8 Rxf4 32. Rxb3 Rd4+ 33. Ke1 Bxh4+ 34. g3 Bxc3+ 35. Kf1 Bd6 36. R3b7 Rxb7 37. cxb7 Rb4 [0-1]

**Kempinski, Robert – Stinka, J.  
Slavoj Poruba-SK Line,**

1. Nf3 Nf6 2. c4 e6 3. Nc3 d5 4. e3 Bd6 5. b3 O-O 6. Bb2 c5 7. cxd5 exd5 8. d4 Nc6 9. Be2 cxd4 10. Nxd4 Re8 11. Nf3 a6 12. O-O Bg4 13. h3 Bxf3 14. Bxf3 Be5 15. Rb1 Qa5 16. Nxd5 Nxd5 17. Qxd5 Qxa2 18. Bxe5 Nxe5 19. Qxb7 Rab8 20. Qd5 Rb5 21. Qd1 Nxf3+ 22. Qxf3 Rxb3 23. Ral Qc2 24. Rxa6 Rb1 25. Rxb1 Qxb1+ 26. Kh2 g6 27. Ra8 Rxa8 28. Qxa8+ Kg7 29. Qa7 h5 30. Qd4+ Kg8 31. Qf6 Qc2 32. Kg3 Qc4 33. f4 Qc1 34. Qd8+ Kh7 35. Qe7 Qe1+ 36. Kh2 Kg8 37. f5 gxf5 38. Qg5+ Kf8 39. Qxh5 Qxe3 40. Qxf5 Qc3 41. Qf4 Qc2 42. Kg3 Qd3+ 43. Kh4 Qc2 44. Qg5 Qf2+ 45. Kh5 Qe2+ 46. g4 Qf3 47. h4 Qc3 48. Qf4 Kg7 49. g5 Qd3 50. Qe5+ Kh7 51. Kg4 Qd1+ 52. Kg3 Qg1+ 53. Kf3 Qh1+ 54. Kg4 Qg2+ 55. Qg3 f5+ 56. gxf6 Qxc3+ [0.5]

**Šmolik, Jáchym – Cvek, Robert  
Slavoj Poruba-SK Line,**

1. d4 e6 2. c4 Bb4+ 3. Nc3 Nf6 4. e3 O-O 5. Nge2 c6 6. a3 Ba5 7. b4 Be7 8. c5 e5 9. dxe5 Bxe5 10. f4 axb4 b6 14. e5 Ng4 15. h3 Nxe5 16. fxe5 Bxe5 17. Qd3 bxc5 18. bxc5 Na6 19. Be3 Qa5 20. Kf2 Nxc5 21. Qc4 Ne6 22. Bb6 Qa3 23. Qb4 d5 24. Qxa3 Rxa3 25. Nd1 Bd7 26. Be3 c5 27. Be1 Ra2 28. Bb2 d4 29. Nc1 Ra4 30. Nd3 Bd6 31. Be1 c4 32. N3b2 Rb8 33.

Bxc4 Rxc4 34. Nxc4 Rxb1 35. Nc3 dxc3 36. Nxd6 Nc5 [0-1]

**Hába, Petr – Petr, Martin  
Slavoj Poruba-SK Line,**

1. e4 e6 2. d4 d5 3. exd5 exd5 4. Bd3 Bd6 5. Nf3 Nf6 6. O-O O-O 7. Bg5 Bg4 8. Nbd2 Nbd7 9. c3 c6 [0.5]

**Klement, L.– Bielek, Richard  
Slavoj Poruba-SK Line,**

1. d4 d5 2. Nf3 Ne6 3. e3 Bg4 4. h3 Bxf3 5. Qxf3 Nf6 6. Bb5 Qd7 7. c4 a6 8. Bxc6 Qxc6 9. Nd2 e6 10. a3 Be7 11. O-O O-O 12. b3 Qd7 13. Bb2 c6 14. Rad1 Rad8 15. g4 Ne8 16. Qg2 f5 17. Nf3 Bd6 18. Ne5 Qe7 19. cxd5 exd5 20. b4 Bb8 21. f3 Nd6 22. Be3 Nf7 23. f4 Nd6 24. g5 Ne4 25. Ba1 Bd6 26. Rb1 Ra8 27. Qb2 Qe8 28. Kh2 Qh5 29. Qg2 a5 30. b5 Bxe5 31. dxe5 c5 32. Rfd1 Qf7 33. Rd3 Rfd8 34. Rbd1 Rd7 35. e6 Qxe6 36. Qb2 d4 37. exd4 c4 38. d5 Qd6 39. Rf3 c3 40. Qg2 Qxa3 41. d6 Rxd6 42. Rxd6 Qxd6 43. Bxc3 Nxc3 44. Rxc3 Qxf4+ 45. Kh1 Qe4 46. Qxe4 fxe4 47. b6 a4 [0-1]

**Rašik, Vítězslav – Flajšman, Pavel  
Slavoj Poruba-SK Line,**

1. e4 e5 2. Nf3 Ne6 3. Bb5 a6 4. Bxc6 dxc6 5. Nc3 f6 6. d4 exd4 7. Qxd4 Qxd4 8. Nxd4 Bd7 9. h4 O-O-O 10. f3 Ne7 11. h5 c5 12. Nde2 Ne6 13. Be3 Be6 14. Kf2 Nd4 15. Rac1 Nxe2 16. Kxe2 Bd6 17. g4 Be5 18. a3 b6 19. Rcd1 Bg3 20. Rd2 Bc4+ 21. Kd1 Be5 22. Re1 Rhe8 23. Kc1 Bxc3 24. bxc3 Rxd2 25. Bxd2 Kd7 26. Bf4 Re7 27. Kd2 Kc6 [0.5]

**Michálek, Jan – Velička, Petr  
Slavoj Poruba-SK Line,**

1. e4 c6 2. d4 d5 3. e5 c5 4. Nf3 Nc6 5. c4 cxd4 6. cxd5 Qxd5 7. Nc3 Qd8 8. Nb5 Bg4 9. e6 Bxe6 10. Bf4 Rc8 11. Nfxd4 Nxd4 12. Nxd4 Bd7 13. Qd2 Nf6 14. Be2 e6 15. O-O Be7 16. Nb5 a6 17. Nd6+ Bxd6 18. Qxd6 Qe7 19. Rac1 Rxc1 20. Rxc1 Qxd6 21. Bxd6 Be6 22. Be5 Kd7 23. Rd1+ Ke7 24. Bd6+ Ke8 25. Be5 Nd7 26. Bd6 Nb6 27. Be5 Nd5 28. Bf3 f6 29. g3 Kf7 30. Bxd5 Bxd5 31. a3 g5 32. Rc1 g4 33. Be3 h5 34. Kf1 Bf3 35. Bb6 h4 36. Ke1 Rh5 37. Rc5 Bd5 38. Be7 hxc3 39. hxc3 Rh1+ 40. Kd2 Rb1 41. b4 Rf1 42. Ke2 Ral 43. Rc3 Ra2+ 44. Ke1 Bf3 45. Bf4 Re2+ 46. Kf1 Re4 47. Be3 e5 48. Ke1 f5 49. Kd2 f4 50. gxf4 exf4 51. Bb6 Ke6 52. Rd3 Re2+ 53. Kc3 Be6 54. Rd2 Re1 55. Rd8 g3 56. fxg3 fxg3 57. Rg8 g2 58. Kd2 Ral 59. Rg3 Ra2+ 60. Ke1 Be4 61. Kd1 Kd5 62. Ke1 Kc6 63. Bd4 Kb5 64. Be5 Ka4 65. Kd1 b5 66. Ke1 Rxa3 67. Rxa3+ Kxa3 68. Kf2 Ka4 69. Bd6 a5 70. bxa5 Kxa5 71. Bh2 b4 [0-1]